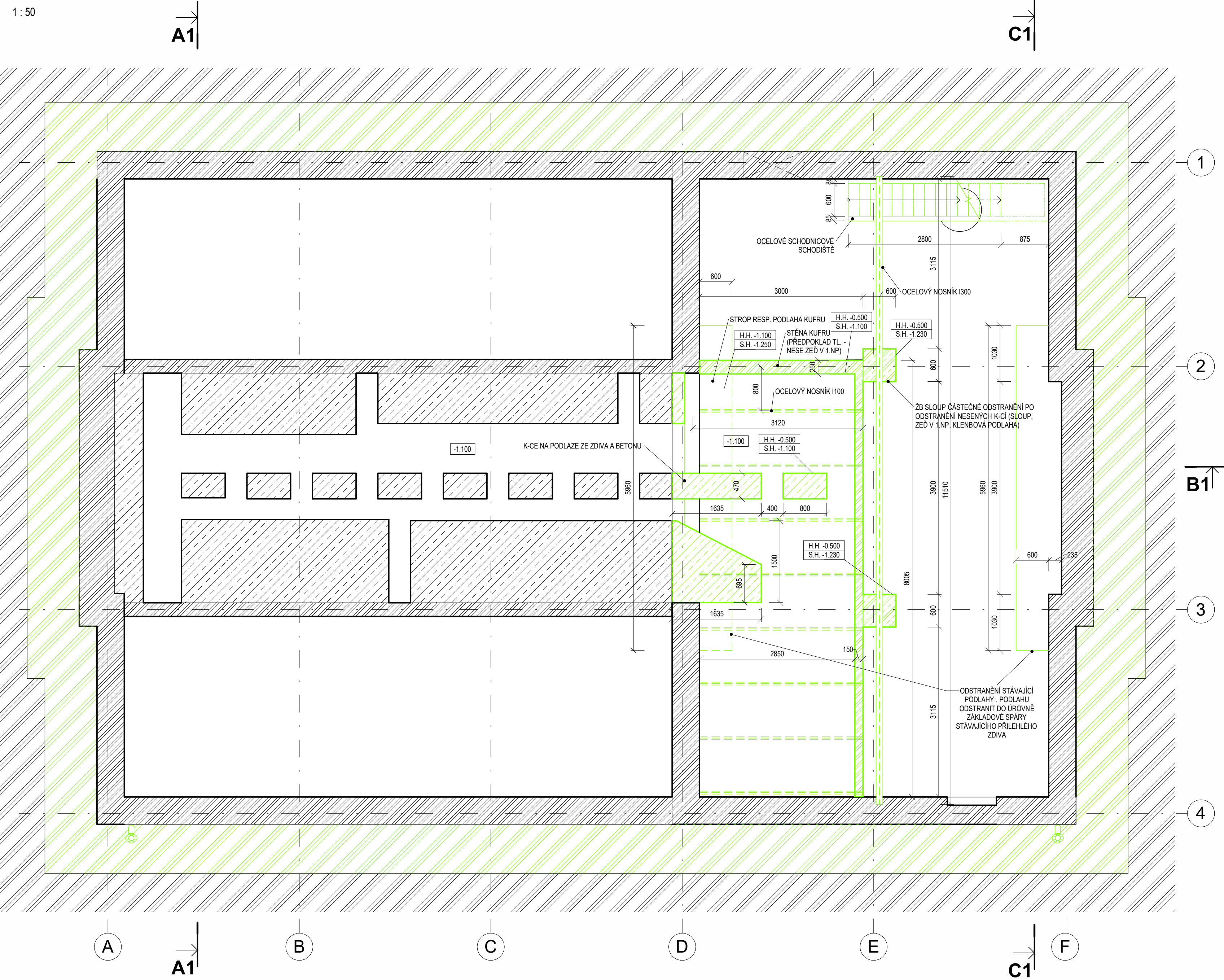


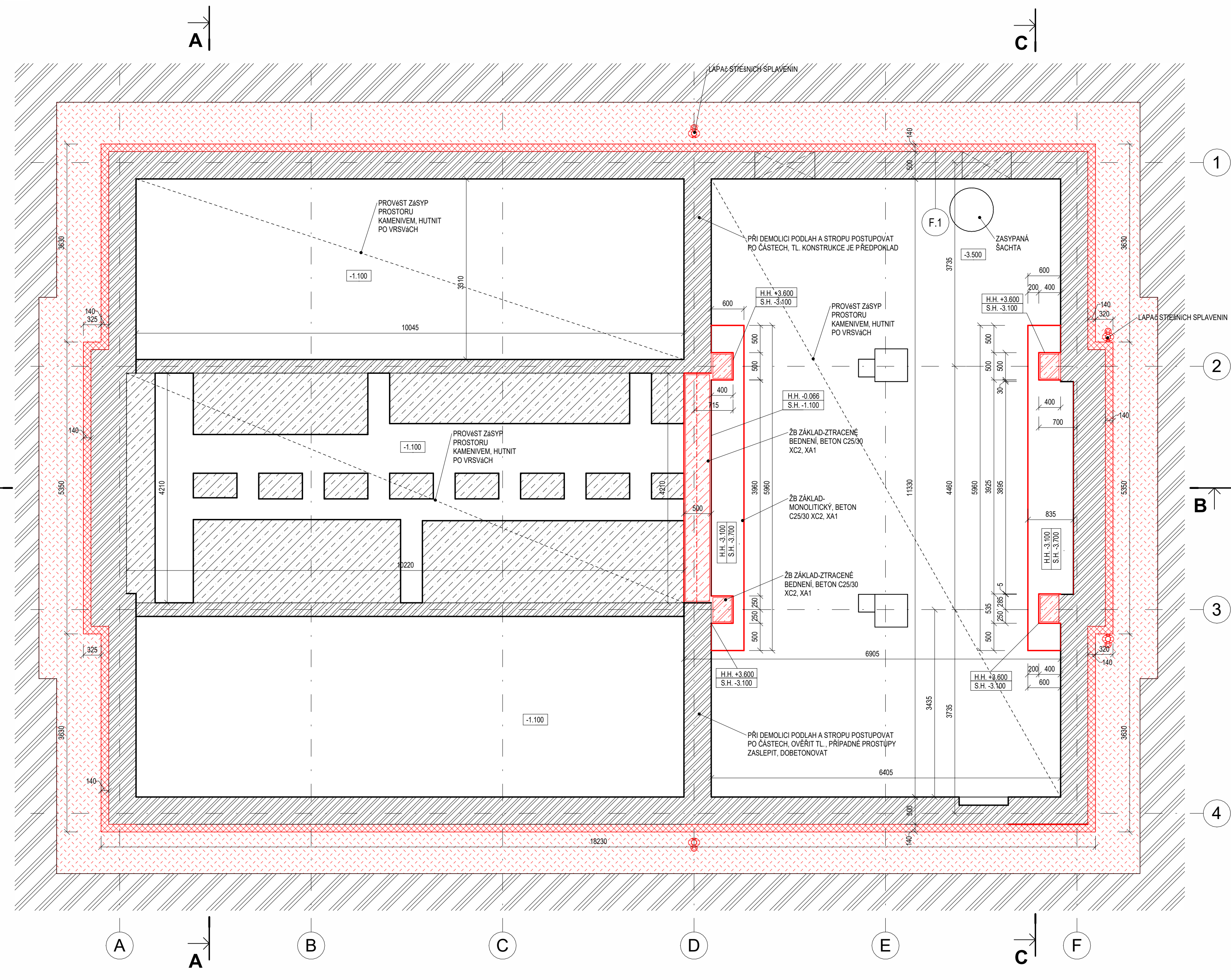
PŮDORYS -01 1PP - STÁVAJÍCÍ + BOURÁNÍ

1 : 50



PŮDORYS -01 1PP - NOVÝ

1 : 50



LEGENDA MATERIÁLŮ:

- SÁDROKARTONOVÝ PODHLED
- CIHELNÝ STROP KLENBOVÝ
- CIHELNÉ ZDIVO, CIHLA PLNÁ PÁLENÁ
- CIHELNÉ SLOUPY, CIHLA PLNÁ PÁLENÁ
- SÁDROKARTONOVÉ DĚLIČI PŘÍČKY tl. 125mm a 100mm
- SÁDROKARTONOVÉ INSTALAČNÍ PŘÍČKY tl. 325mm a 170mm
- ZDIVO Z POROBETONOVÝCH TVAROVEK tl.150mm
- STĚNY/SLOUPY Z BETONOVÝCH BEDNÍČÍCH TVAROVEK VYPLNĚNÝCH BETONEM C20/25
- ŽELEZOBETON C25/30 XC2, XA1
- PROSTÝ BETON
- PODKLADNÍ BETON C12/15 X0
- NEZJIŠTĚNO
- TEPELNÁ IZOLACE Z MINERÁLNÍ VLNÝ
- TEPELNÁ IZOLACE Z POLYSTYRENU EPS
- TEPELNÁ IZOLACE Z XPS (POUZE SOKLOVÁČAST ZDIVA)
- HUTNĚNÝ ŠTERKOPISKOVÝ PODSYP fr. 0-32mm, Edef.2 = min. 45 MPa
- ZÁSYP NEKONTAMINOVANOU, NEPROPUSTNOUZEMINOU
- ROSTLÝ TERÉN
- DŘEVO - REZIVO
- FÁZE ODSTRANĚNÍ/DEMOLICE K-CE
- FÁZE NOVÁ K-CE

Poznámka:

Požární odolnosti jednotlivých konstrukcí a výplní otvorů viz dokumentace PBR.
Prostupy do exteriéru pod úrovní podlahy řešeny dle požadavků profesních částí jádrovými vývody s vloženým těsněním.
Statické posouzení a specifikace základů viz. statický výpočet.
Při provádění je nutné dodržovat zásady bezpečnosti a ochrany zdraví při práci.
Při výstavbě je nutné postupovat dle platných technologických pravidel výrobce použitého systému případně výrobku.

±0 = 229,510 m n.m.

a)				
OZN.	ZMĚNA	DATUM	PROVEDL	KONTROLA
VYPRACOVAL	ING. JIŘÍ KADLČÍK			
PROJEKTANT	ING. JIŘÍ KADLČÍK			
SCHVÁLIL	ING. ROMAN LISNÍK			
KONTROLOVAL	ING. ROMAN LISNÍK			
INVESTOR	OHLA ŽS, a.s.			
MÍSTO STAVBY	OSTRAVA			
STAVBA	INFRASTRUKTURA PRO ELEKTROMOBILITU LOKALITA MÍROVÁ			
TRAKČNÍ MĚNÍRNA A ZÁZEMÍ RIDIČŮ		Č. ZAK.	11499-003-000	
		ARCHIVNÍ ČÍSLO	HP4-2-103537	
LISTU	1	POČET A4	9	
MĚŘITKO	1:50	POŘADOVÉ Č.	03	
PŮDORYS 1.PP - ZÁKLADY				